



400-879-6535
上海 北京 深圳 长沙

益泰学院培训课程 QQ 群讨论记录

SAP BPC 中国顾问群 QQ 群号：102205671 ，欢迎加群围观，讨论

作者：郭裕，益泰学院资深老师，欢迎联系 SAP 培训，项目等事宜。

电邮：yitaiedu@yitainfo.com

网站：<http://www.yitai.edu.com>

论坛：<http://www.sap-forum.net> (SAP 中文论坛)

益泰学院上海本部地址：上海宝山区陆翔路 111 弄 2 号绿地公园广场 611 室-612 室

目录

| | |
|--|---|
| 益泰学院培训课程 QQ 群讨论记录..... | 1 |
| 1. 目的..... | 2 |
| 2. SAP BPC 远程培训第一期..... | 2 |
| 3. SAP BPC 技术基础和预算部分..... | 3 |
| 3.1 第 16 课（2017-02-7 日 QQ 群 102205671 记录）..... | 3 |

1. 目的

为了提高益泰学院的 SAP 培训的服务水平，我们发现，每次课程中课前，课中，课后学员在 QQ 群中热烈讨论，包含很多有价值内容。这些有价值内容主要有：

1. 反应不同学员的学习状态和心理；
2. 学员在练习过程不同的人员容易出现的问题；
3. 老师对学员的一些疑问和问题进行文字解答的过程（部分直播课学员有价值的问题语言直接交流的问题，老师也会尽量在 QQ 群中用文字再次记录）。

这些信息，对后续选择参加益泰学院的课程的学员有较好的参考意义。所以进行收集整理成文档，以提高后续培训和学习效率。

2. SAP BPC 远程培训第一期

益泰学院的 SAP BPC 远程培训第一期课程于 2016 年 1 月初开班，本课程预计持续三个月左右的周期，课程每周二，每周四晚上 20:00 – 22:00 上课，周日 9:00-17:00 上课。

课程按照《[SAP BPC 顾问培训课程（预算+合并）招生简章](#)》的教学大纲进行。

课程介绍和课程直播网页：

<http://www.yitaiedu.com/sap/bpc/index.htm>

学员背景：

本次课程共有三位学员参加，其中狗头军师具有超过 10 年的 FICO 工作经验，MZ 具有大约 2 个左右的 SAP BPC 的项目经验，他希望通过系统学习，对 SAP BPC 有一个全面，系统的理解，他的培训费用由公

司承担，SXL 是 FICO 顾问（具体工作年限不详）。

3. SAP BPC 技术基础和预算部分

3.1 第 16 课（2017-02-7 日 QQ 群 102205671 记录）

| | | |
|---|---------------------|---|
| SAPBPC_Part1_16_DM_BWInfo ProviderLoad | SAP BPC 的业务 数据加载 | 如何通过 BPC 的 Package 从 BW 的模型（Cube，DSO 等）抽取业务到 BPC 中，其中要掌握的 Package、Transformation file、Conversion 的配置。 |
|---|---------------------|---|

以下记录发生于 2017-02-7 日：

sydongsun(310318411) 19:38:51

今晚培训

sydongsun(310318411) 19:38:56

大家做好了准备了么？

SXL(3077302530) 19:40:05

ok

sydongsun(310318411) 19:42:13

今天的课程大纲是：

sydongsun(310318411) 19:42:14

1. 基本功能介绍

通过BPC的Data Manager从BW的ODS或InfoCube加载数据至BPC;

2. 注意事项

哪些类型的InfoProvider可以作为数据源加载至BPC;

Transformation File的设置;



3. 练习

在BW创建ODS和InfoCube;

创建BPC Transformation File\Conversion Files\数据包;

加载数据至BPC;

sydongsun(310318411) 19:42:52

今天的课程很重要。对应于，对应的业务场景是，一般我们从 SAP ERP 系统抽取实际的财务数据，比如成本中心成本要素数据。

sydongsun(310318411) 19:44:30

这些数据一般由 BW 顾问建模，从 SAP ERP 获取数据，并设计成 Cube 或者 DSO。这些工作并不是由 BPC 顾问来做（除非 BPC 顾问之前是 BW 顾问，那么就可以自己做）。

sydongsun(310318411) 19:45:05

我们今天用一个简单的 DSO 或者 cube 作为例子，还不是涉及的从 SAP ERP 来数据的 Cube。

sydongsun(310318411) 19:47:02

这个 DSO，也是今天现场讲课的时候我自己做好，大家只观看即可（看电影一样，并不要你来这样的练习）。并不需要对 BW 这一部分工作的要做详细了解。

sydongsun(310318411) 19:50:41

之前我们培训的一些 BPC 顾问是（个别人）本身是 BW 顾问，所以对对他们就可以有 BW 作业的要求。

sydongsun(310318411) 19:53:19

关键的转换文件的参考：

sydongsun(310318411) 19:53:20

```
1 *OPTIONS
2 FORMAT = DELIMITED
3 HEADER = YES
4 DELIMITER = ,
5 AMOUNTDECIMALPOINT = .
6 SKIP = 0
7 SKIPIF =
8 VALIDATERECORDS=YES
9 CREDITPOSITIVE=YES
10 MAXREJECTCOUNT=
11 ROUNDAMOUNT=
12
13 *MAPPING
14 ACCOUNT=0ACCOUNT
15 AUDITID=*NEWCOL(A0098)
16 CATEGORY=*NEWCOL(ACTUAL)
17 ENTITY=0COMP_CODE
18 FLOW=*NEWCOL(F99)
19 INPUTCURRENCY=0CURRENCY
20 OTHERS=ZOTHERS
21 OTHERS2=*NEWCOL(F0001)
22 TIME=0FISCPER
23 SIGNEDDATA=0NET_PRICE
24
25 *CONVERSION
26 TIME=EXAMPLES\TIME1.xls\CONVERSION
27 ENTITY=ENTITY1.XLS\CONVERSION
28
```

sydongsun(310318411) 20:01:04

大家把我给你那个可以移动的摄像头也开启，可以对着我给你们 ipad，我可以了解你们界面的流畅度。

SXL(3077302530) 20:07:52

可以

狗头军师(171698903) 20:07:55

能看到

sydongsun(310318411) 20:08:05

都能正常听课了吗？好，我们开始。

狗头军师(171698903) 20:47:20

可以看到

狗头军师(171698903) 21:25:50

改好了

狗头军师(171698903) 21:30:30

好了

sydongsun(310318411) 21:30:35

帮我修改下 transformation

sydongsun(310318411) 21:30:38

好

sydongsun(310318411) 21:32:46

再帮我修改下？

sydongsun(310318411) 21:33:02

把 signeddata=0amount 也加进去。

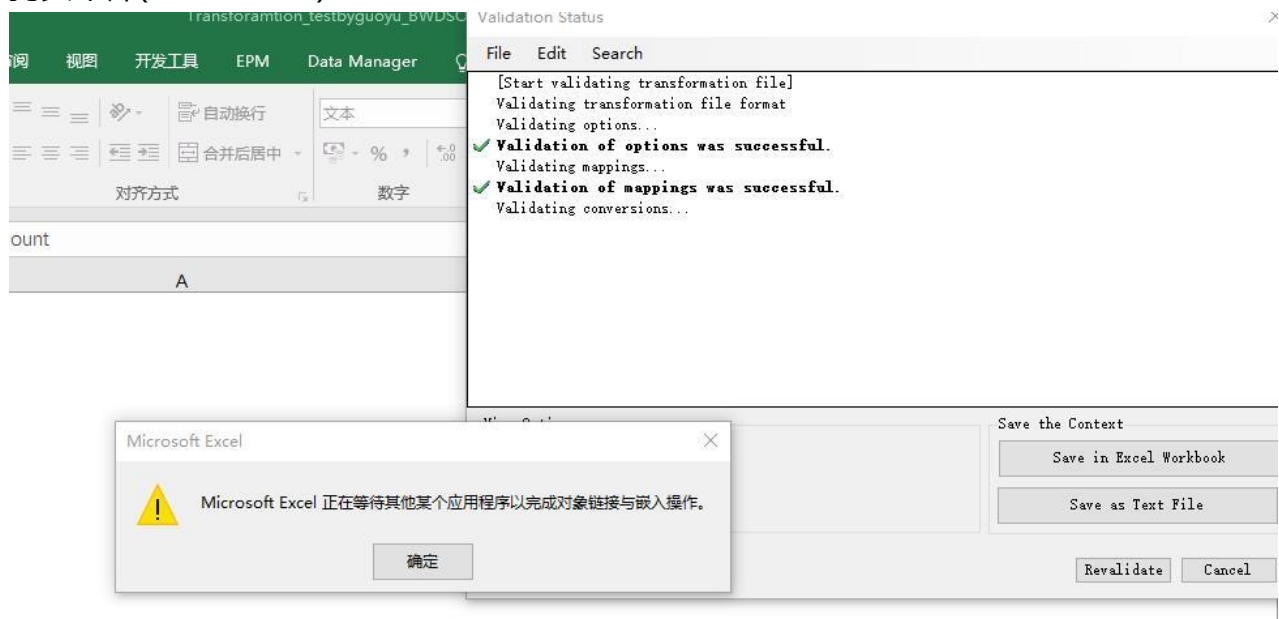
sydongsun(310318411) 21:33:07

改好了告诉我。

狗头军师(171698903) 21:34:36

在保存中

狗头军师(171698903) 21:35:34



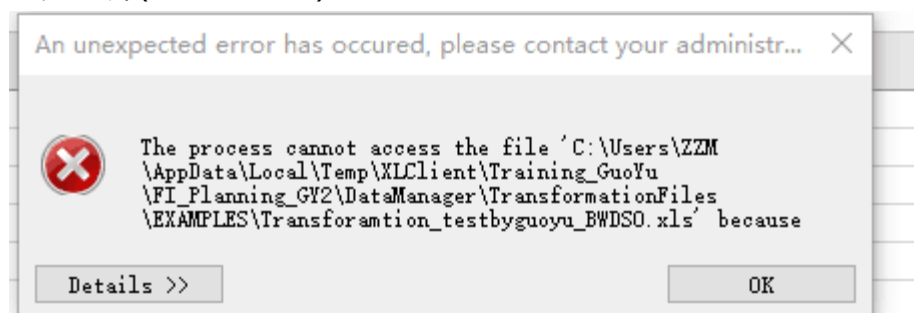
sydongsun(310318411) 21:36:52

还没有保存好。

sydongsun(310318411) 21:37:07

重来一次。

狗头军师(171698903) 21:38:34



狗头军师(171698903) 21:38:42

我的 excel 出问题了

sydongsun(310318411) 21:39:15

恩。

sydongsun(310318411) 21:39:20

我自己修改。你稍等。

狗头军师(171698903) 22:04:40

| 科目表 | 科目表 | 公司 | 公司 | 货币 | 货币 | OFISCPER | OFISCPER | 总帐科目 | 总帐科目 | 物料 | 物料 | 公司代码 | 公司代码 | BW: 凭证编号 |
|-----|-----|------|----|-----|----|----------|------------|--------|------|--------|-------|------|------|------------|
| INT | 7 | C100 | 42 | CNY | 40 | 2016001 | 22,016,001 | ZPL100 | 2 | MAT001 | 6,574 | C101 | 142 | 0000100001 |
| INT | 7 | C100 | 42 | CNY | 40 | 2016002 | 22,016,002 | ZPL100 | 2 | MAT001 | 6,574 | C101 | 142 | 0000100002 |
| INT | 7 | C100 | 42 | CNY | 40 | 2016003 | 22,016,003 | ZPL100 | 2 | MAT001 | 6,574 | C101 | 142 | 0000100003 |
| INT | 7 | C100 | 42 | CNY | 40 | 2016004 | 22,016,004 | ZPL100 | 2 | MAT001 | 6,574 | C101 | 142 | 0000100004 |
| INT | 7 | C100 | 42 | CNY | 40 | 2016005 | 22,016,005 | ZPL100 | 2 | MAT001 | 6,574 | C101 | 142 | 0000100005 |
| INT | 7 | C100 | 42 | CNY | 40 | 2016006 | 22,016,006 | ZPL100 | 2 | MAT001 | 6,574 | C101 | 142 | 0000100006 |
| INT | 7 | C100 | 42 | CNY | 40 | 2016007 | 22,016,007 | ZPL100 | 2 | MAT001 | 6,574 | C101 | 142 | 0000100007 |

狗头军师(171698903) 22:04:51

是不是要用 142 ?

sydongsun(310318411) 22:06:55

不是用 142 , 那是维度的代码。

狗头军师(171698903) 22:07:05

哦

sydongsun(310318411) 22:25:31

你们可以用我的 ZBPC_C01 的模型的数据 , 加载到你们的 bpc 的模型中。

sydongsun(310318411) 22:25:40

作为练习操作一下 ?

狗头军师(171698903) 22:25:47

signeddata=0amount , 这个固定的吗 ? 模型里并没有 signeddata 这个字段

sydongsun(310318411) 22:26:39

signeddata 是 BPC 的 , 只有一个指标字段时 , 这是固定的。后面的 0amount 是 BW 的 DSO 的字段 , 不是固定的 , 根据 BW 的模型耳钉。

sydongsun(310318411) 22:26:41

而定。

狗头军师(171698903) 22:26:54

明白

sydongsun(310318411) 22:28:36

你们操作完毕练习后 , 把练习的作业文档发送我的 yitaiedu@yitainfo.com 邮箱即可。今天的课程到这里结束 , 如果有问题可以现在问。

sydongsun(310318411) 22:28:41

@sxl 有什么问题么？

狗头军师(171698903) 22:30:50

2. 注意事项

哪些类型的InfoProvider可以作为数据源加载至BPC;

我没留意到那些类型

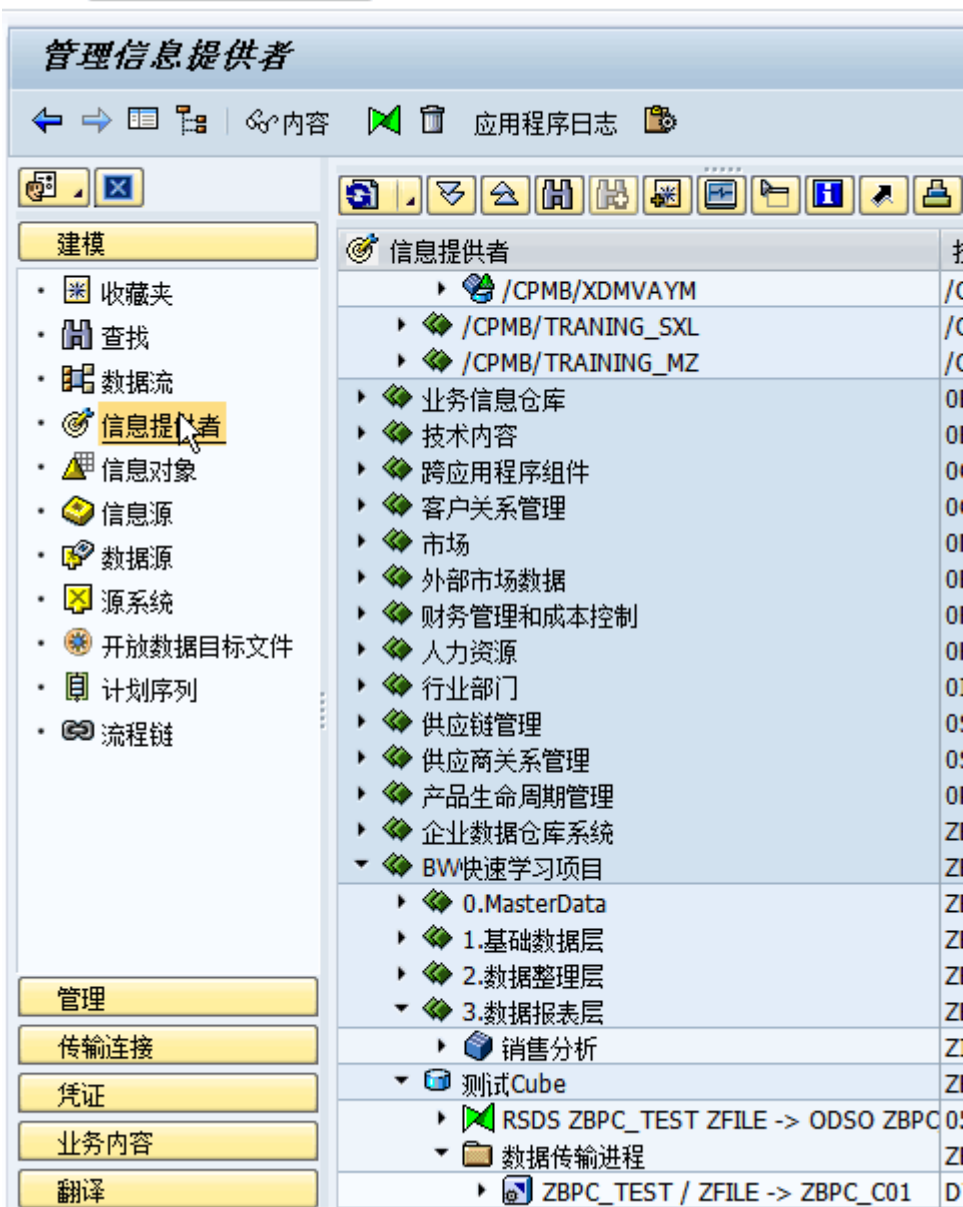
sydongsun(310318411) 22:31:16

infoprovider 下的所有对象都可以加载进去的。

sydongsun(310318411) 22:31:26

dso , cube , 多立方体 , 特征都可以。

sydongsun(310318411) 22:32:02



sydongsun(310318411) 22:32:18

信息提供者下的那些 BW 数据模型对象。

狗头军师(171698903) 22:33:30

那 14、15 节课的讲到的东西也可以用这个方法加载吗？

sydongsun(310318411) 22:34:15

本质上是一样的。但是他们的 package 有专有的，特征，层级。

sydongsun(310318411) 22:34:24

不用这个。

sydongsun(310318411) 22:35:14

所用的 package 不同而已。这个是针对业务数据的。

狗头军师(171698903) 22:35:27

明吧，没有问题了

狗头军师(171698903) 22:35:36

老师早点休息

sydongsun(310318411) 22:36:07

好的。

sydongsun(310318411) 22:36:22

作业完成了发送邮件给我即可。

狗头军师(171698903) 22:36:28



2017-02-08

sydongsun(310318411) 8:44:15

昨天课程要注意的地方是：DSO 或 Cube 通过 BPC 的 transformation，它的写法要注意的是：1.目标 BPC 模型的字段不要写错了；2.要确保 BW 的模型中的特征的数据，一定要在 BPC 中的维度的成员中要有，而且大小写是敏感区分的；3.一些 BPC 的特征中如果具有层级结构，结构中的目录的成员值是不能接受的。基本上注意这几项，结合 Infopackage 的报错或者提示信息即可。我检查了昨天上课讲课所记录的视频，发现 EPM 的那些按钮没有录下来，所以比较郁闷，今天还需要抽时间重新录制下。